



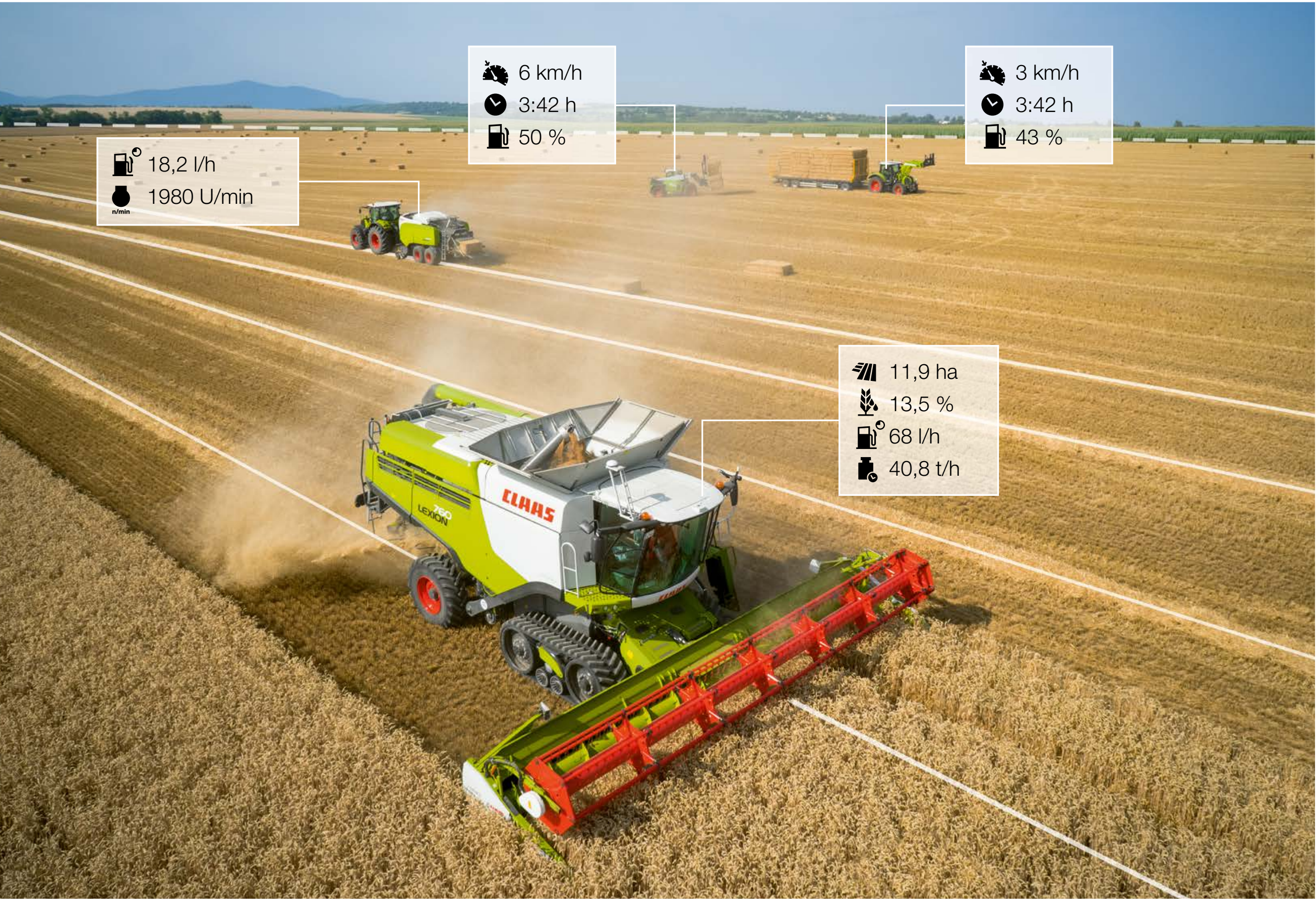
Vernetzte Maschinen

Remote Service

TELEMATICS







Überblick	4
Remote Service	6
<b>TELEMATICS</b>	<b>8</b>
Informieren	10
Analysieren	12
Optimieren	14
Dokumentieren	16
Anbaugerätemanagement	18
TELEMATICS App, FLEET VIEW	22
TELEMATICS Lizenzen	24
Argumente	26



# Vernetzte Maschinen. Ihre Bausteine.<sup>1</sup>

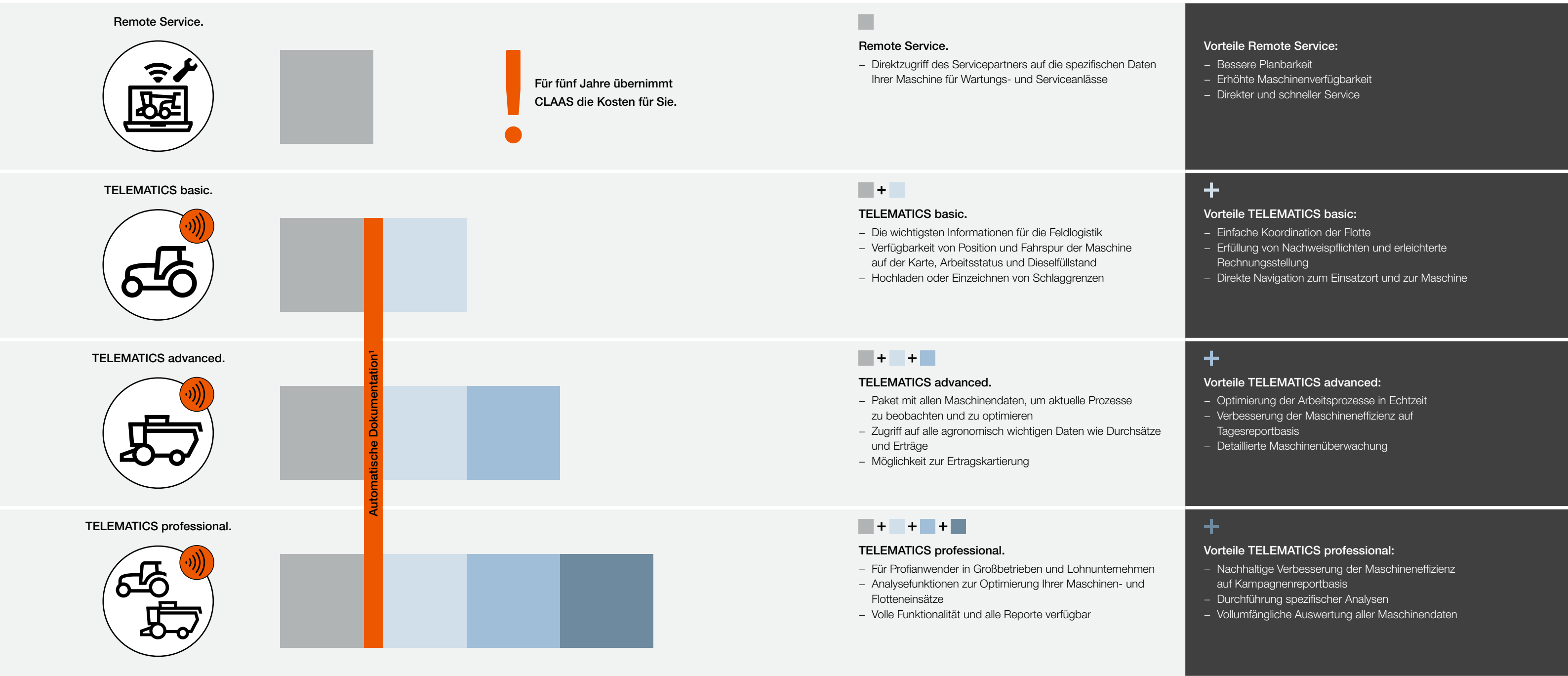
Wir glauben, dass Sie noch mehr als jemals zuvor aus Ihren CLAAS Maschinen herausholen können. Größe und Leistung sind nicht alles. Wir denken, dass Intelligenz ein wesentlicher Schlüssel zu mehr Effizienz ist.

Daher vernetzen wir unsere Maschinen.

Unsere Maschinen bieten schon heute die Vernetzung für morgen. Das Internet der Dinge ist in der Landtechnik bereits seit einigen Jahren gelebte Realität. Schon längst können Sie mithilfe von TELEMATICS Ihre Maschinendaten online nutzen. So erreichen Sie mehr mit weniger Aufwand, weil modernste Technologie für Sie arbeitet.

CLAAS bietet Ihnen unterschiedliche Bausteine, die Sie ganz nach Ihrem Bedarf kombinieren können. Die Kosten für den Grundbaustein Remote Service übernimmt CLAAS in den ersten fünf Jahren für Sie. Eine ausgewählte TELEMATICS Lizenz ist zudem für ein Jahr inklusive.

**Sie haben wieder mehr Zeit für das, was Ihnen wirklich wichtig ist.**



<sup>1</sup> Bitte beachten Sie, dass nicht alle TELEMATICS Bausteine in allen Ländern verfügbar sind.

Ausführliche Informationen zu den TELEMATICS Lizenzen finden Sie auf den Seiten 24-25.

# Bester Service. Für fünf Jahre geschenkt.



## Remote Service. Ihr Einstieg in die vernetzte CLAAS Welt.

Wir kennen Ihre Anforderungen in Bezug auf mehr Leistung und weniger Stillstand. Unser Antrieb: Ihnen neben den besten Maschinen auch den besten Service anzubieten.

Treten Sie gemeinsam mit uns in ein neues Servicezeitalter ein. Neue Technologien schaffen die Grundlage hierfür.

Nutzen Sie die intelligente Vernetzung der CLAAS Maschinen. Dadurch kann Ihr Vertriebs- und Servicepartner direkt auf Ihre Maschine und Ihre spezifischen Daten zugreifen und so schneller und direkter auf Wartungs- und Serviceanlässe reagieren.

Und das Beste daran: Die Kosten für Remote Service übernimmt CLAAS für fünf Jahre. Ihr Einverständnis genügt.



## So profitieren Sie von Remote Service.

### Schnellere Problemlösung.

- Maschine erkennt Störung und informiert den Fahrer
- Maschine sendet Fehlermeldung an den Servicepartner
- Servicepartner identifiziert den Fehler aus der Ferne

### Ihr Vorteil:

Sofortige Problemlösung durch Auslieferung und Einbau des Ersatzteils am lokalisierten Einsatzort.

### Proaktive Wartungsplanung.

- Maschine sendet anstehenden Wartungsbedarf an den Servicepartner
- Servicepartner unterbreitet Terminvorschlag für Wartung
- Servicepartner bestellt CLAAS ORIGINAL Betriebsmittel im Voraus gemäß Wartungsumfang

### Ihr Vorteil:

Schnelle Durchführung der Wartung.

## Jetzt registrieren.

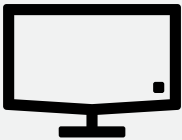
Für CLAAS ist die Betriebssicherheit seiner Kunden oberstes Gebot bei allen Aktivitäten. Deshalb verfolgen wir einen einfachen Grundsatz – der Kunde hat bei CLAAS Remote Service immer die volle Kontrolle:

- Sie sind der Eigentümer Ihrer Daten
- Die genutzte Kommunikationsverbindung entspricht den höchsten Sicherheitsstandards
- Es werden lediglich Daten zu Maschinenzustand und -leistung, zur Diagnose sowie zu den Einsatzbedingungen übermittelt, keine Ertragsdaten

### So bekommen Sie Remote Service.



Einwilligung beim Kauf oder bei der Übergabe der Maschine



Wenn Sie bereits TELEMATICS Kunde sind: Freigabe über das TELEMATICS Portal unter [claas-telematics.com](https://claas-telematics.com)



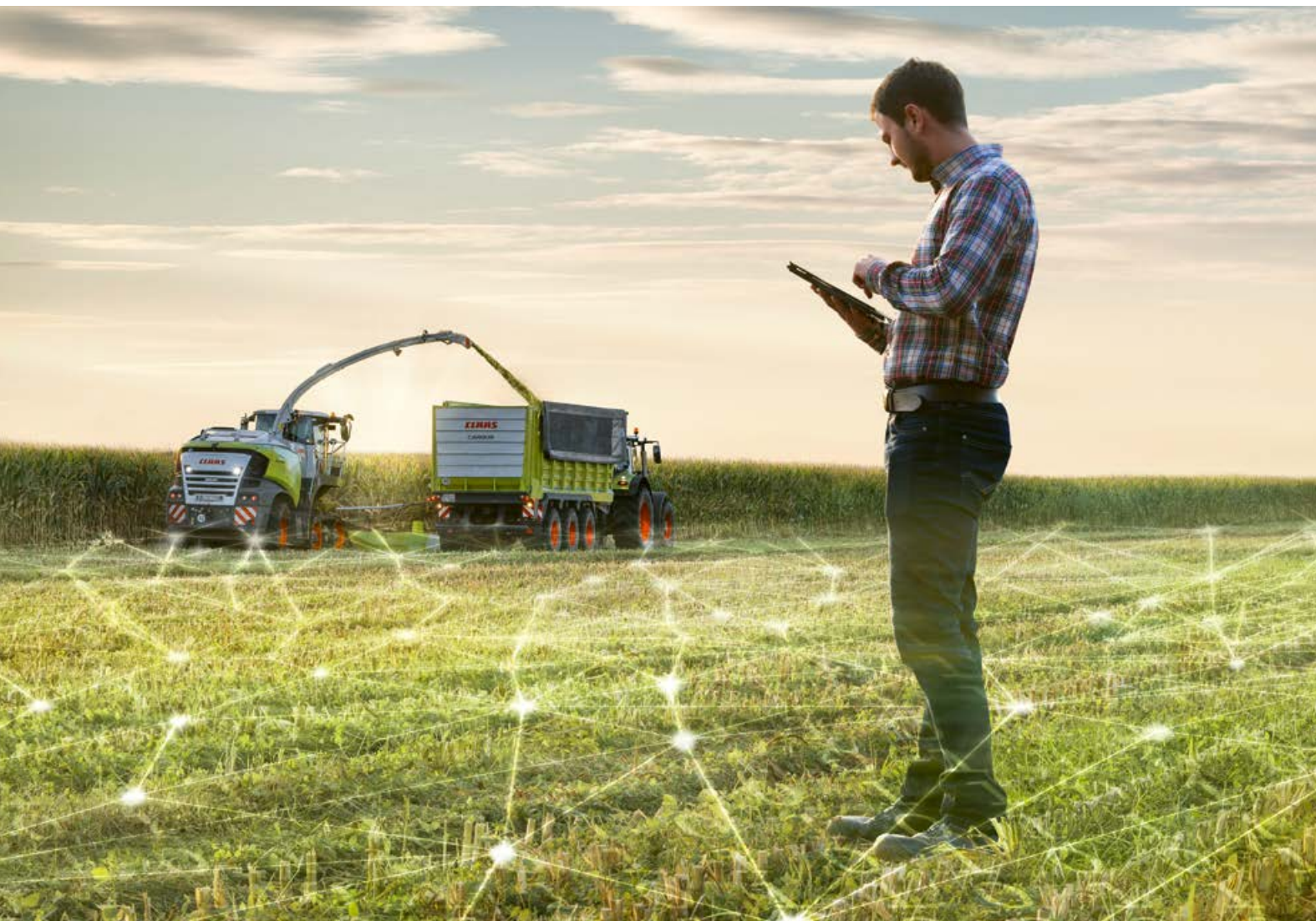
EASY Shop:  
Bestellen Sie online unter [easyshop.claas.com](https://easyshop.claas.com)<sup>1</sup>

<sup>1</sup> Nicht in allen Ländern verfügbar.



# TELEMATICS.

## Geld sparen. Zeit gewinnen.



### TELEMATICS im Überblick.

TELEMATICS ist ein digitales Datenübertragungssystem, mit dem sich Arbeitsdaten, Fahrspuren und Ertragsdaten von entsprechend ausgerüsteten Mähdreschern, Feldhäckseln und Traktoren fortlaufend abrufen und dokumentieren lassen. Alle Daten werden per Mobilfunk von den Maschinen an den Server übermittelt, dort aufbereitet und gespeichert. Vom Server können sie per Internet und Hof-PC, Laptop oder Smartphone live oder nachträglich im TELEMATICS Portal<sup>1</sup> aufgerufen und ausgewertet oder zur Weiterverarbeitung in alle gängigen Farmmanagement-Programme exportiert werden.

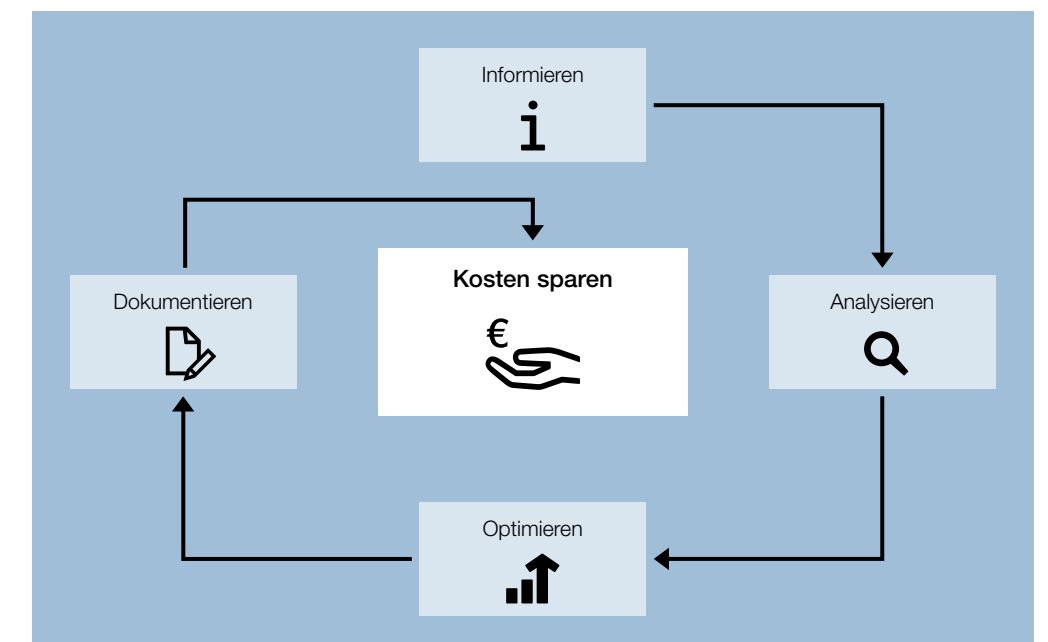
<sup>1</sup> [www.claas-telematics.com](http://www.claas-telematics.com)

Das Zusatzmodul „Automatische Dokumentation“ bietet die Möglichkeit, die ermittelten Daten automatisch den bearbeiteten Schlägen zuzuordnen. Einzige Voraussetzung für die Einrichtung der „Automatischen Dokumentation“ ist es, einmalig alle Schlaggrenzen auf den TELEMATICS Server zu exportieren. Wenn keine Flächendaten vorliegen, bietet TELEMATICS auch die Möglichkeit, Feldgrenzen direkt anhand des Luftbildes einzuzeichnen.

### Besser wirtschaften. Arbeiten Sie selbst mit Ihren Daten.

Erfolgreiche Landwirtschaft setzt immer auch ein gutes Stück Betriebswirtschaft voraus. Es gilt, aus allen Bereichen das Bestmögliche herauszuholen, Vorgänge zu optimieren und Ressourcen besser einzusetzen. Hierfür bietet CLAAS TELEMATICS eine intelligente Lösung, die Sie bei Ihrer Arbeit unterstützt.

Im Mittelpunkt steht das Ziel, Kosten zu sparen. Dafür stellt Ihnen TELEMATICS mit den Bereichen Informieren, Analysieren, Optimieren und Dokumentieren vier verschiedene Wege zur Verfügung, dieses Ziel zu erreichen.





## Die Maschinen im Blick.

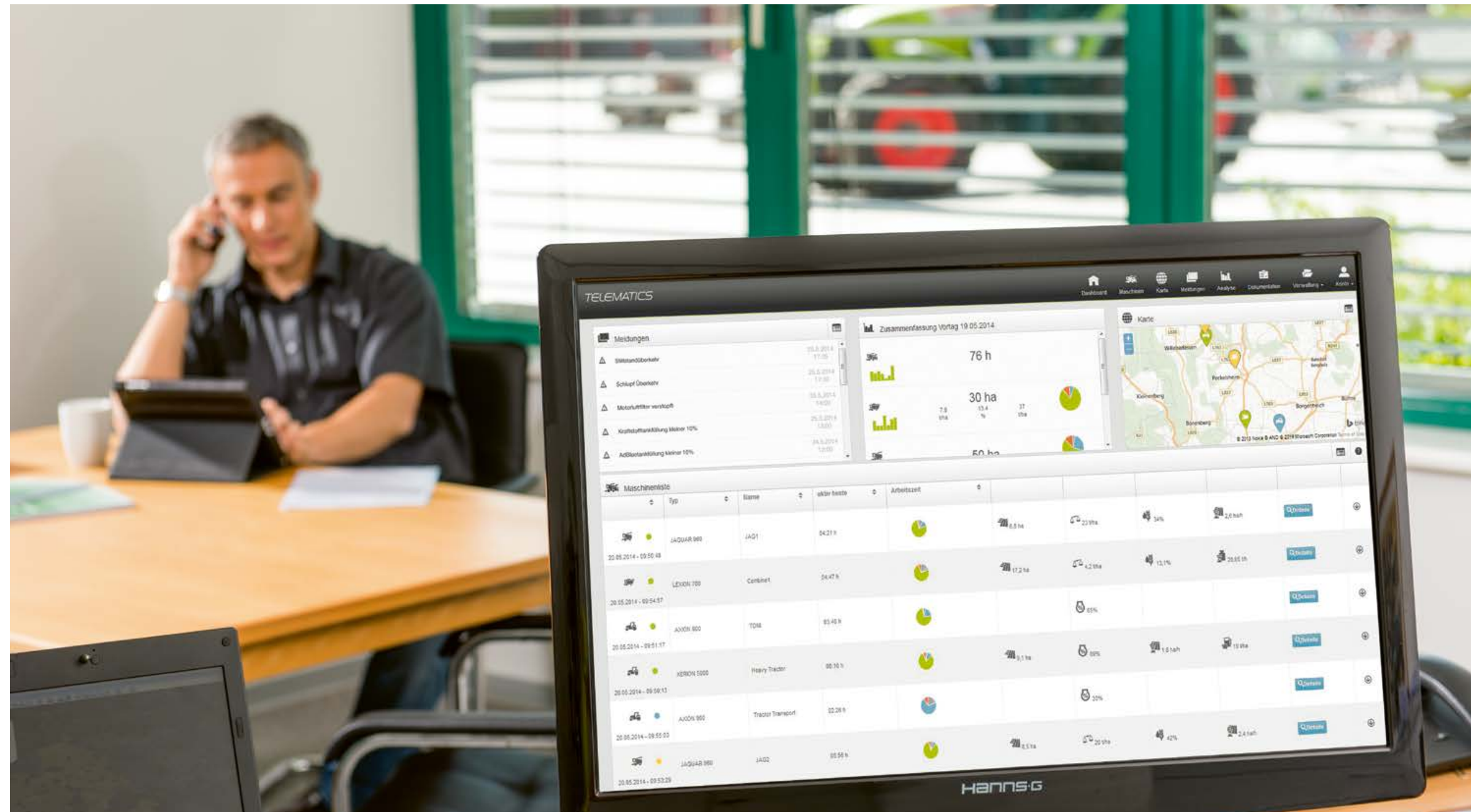
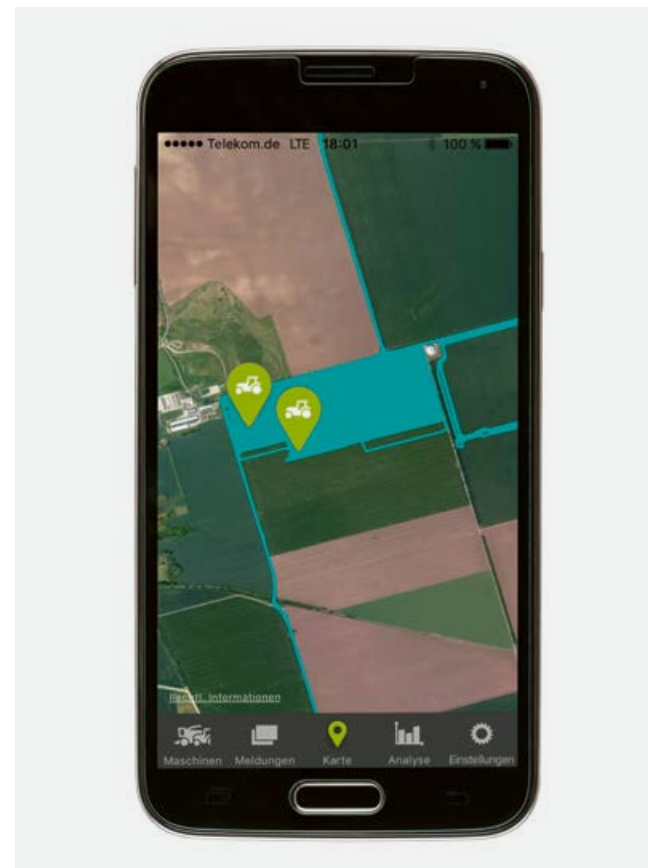
Ziel ist es, die gesamte Flotte im Blick zu behalten.  
Alle wichtigen Daten der Maschinen sind schnell abrufbereit.

Egal, ob es sich um

- Dieselverbrauch
- Fernortung
- Arbeitszustand
- Fernservice

oder sonstige Einstellungen der Maschine handelt: Sie haben alles jederzeit im Blick. Und das nicht nur für eine Maschine, sondern für nahezu alle Traktoren und Erntemaschinen.

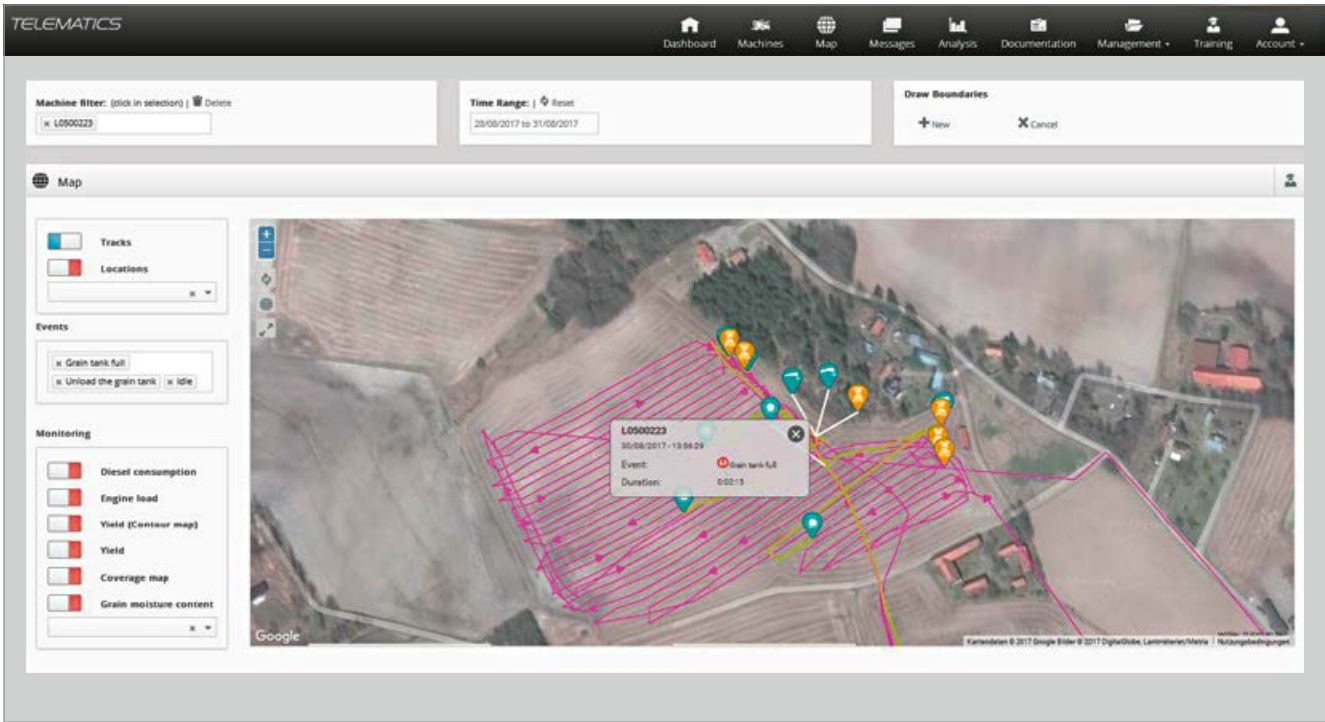
Der Zugriff auf die Daten ist einfach und schnell. Über Ihren Büro-PC können Sie das TELEMATICS Portal aufrufen und Ihre gesamte Flotte überblicken. Per App lassen sich auch mobil die wichtigsten Informationen Ihrer Maschinen abrufen.



## Immer aktuell.

Die Daten der Maschine werden gesammelt und mindestens alle 5 min (TELEMATICS) bzw. 5 s (FLEET VIEW) an einen sicheren deutschen Server gesendet. Sollte es einmal zur Unterbrechung der Mobilfunkanbindung kommen, werden die TELEMATICS Daten von bis zu zehn Arbeitstagen zwischengespeichert und bei der nächsten zustande gekommenen Verbindung gesendet.

TELEMATICS gibt Ihnen so auf einfache und schnelle Art die Möglichkeit, Maschineneinstellungen und -status auch ohne zeitraubende Telefonanrufe zu erfahren. Dies entlastet die Maschinenbediener und bietet Ihnen eine ungewöhnlich hohe Transparenz – auch wenn Sie nicht jederzeit vor Ort sein können.



Potenziale erkennen.

Mit TELEMATICS können Sie Potenziale erkennen, Prozesse analysieren und verstehen sowie Einstellungsfehler (z.B. beim QUANTIMETER) finden, bevor es zu spät ist. Zudem haben Sie die Möglichkeit, Maschinen zu vergleichen und so festzustellen, wie effektiv Ihre Maschinen im Vergleich zu anderen Maschinen gleichen Typs eingesetzt werden. In TELEMATICS stehen Ihnen viele verschiedene Analysemöglichkeiten zur Verfügung. Die erste ist die Betriebszeitanalyse, die eine schnelle Übersicht über die Einsatzeffektivität der Maschine gibt, bei TELEMATICS professional sogar im Vergleich mit mehreren eigenen Maschinen.

Eine ebenfalls schnelle und dazu noch aktuelle Prüfung (alle 5 min) bietet die Kartenansicht. Hier können Sie nicht nur den aktuellen Arbeitsstatus der Maschine sehen, sondern zusätzlich auch Vorgänge wie „Korntank entleeren“ etc. verfolgen.

Weitere Möglichkeiten sind die Leistungsanalyse, die Ertragsabdeckungskarte, die Combine League sowie der Kampagnenreport oder die Tagesreporte.

In die Reporte fließen auch die Daten des Anbaugerätemanagements mit ein. Sollten Sie die erhobenen Daten in anderen Softwarelösungen benutzen wollen, so können Sie die Daten leicht in eine CSV-, AFT- oder Excel-Datei exportieren.

Selbstverständlich stehen Ihnen für die Arbeit mit TELEMATICS verschiedene Schulungsmöglichkeiten zur Verfügung. So können Sie zwischen der Schulung bei Ihrem Vertriebspartner, einem Web-based Training oder Erklärvideos auf YouTube wählen, wo Sie Tipps zum Umgang mit TELEMATICS erhalten können.

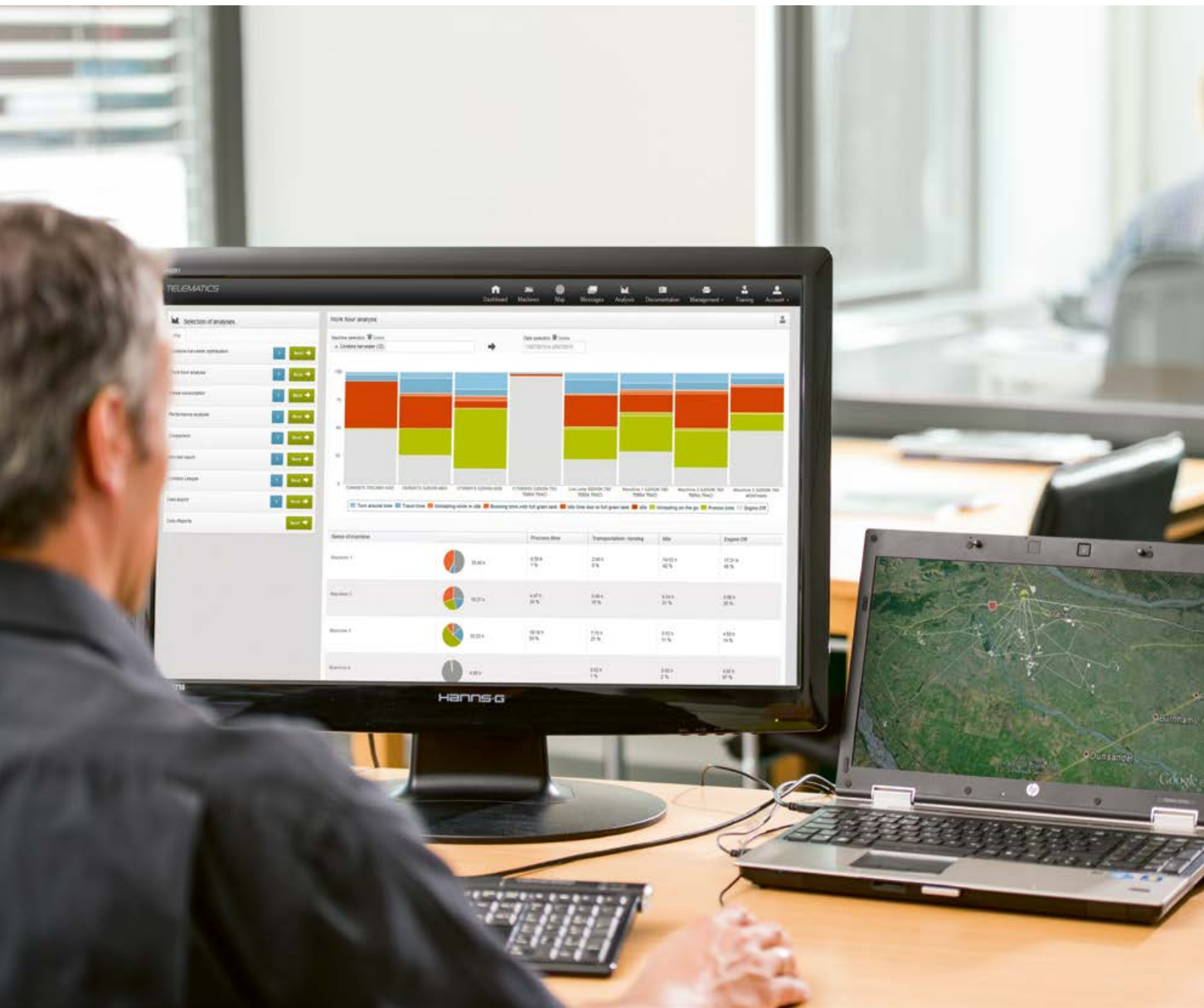
Ressourcen kontrollieren.

Die Analysefunktionen der TELEMATICS professional Lizenz liefern präzise Daten dazu, wo, wann und wie Ihre Maschinen arbeiten. Durch die Optimierung der Betriebsverfahren, der Erntetechniken und der Maschinenlogistik gewinnen Sie ausführliche Informationen, die helfen, die Gesamtleistung der Maschinen wesentlich zu verbessern. Aber wie genau hilft Ihnen TELEMATICS bei der Optimierung?

Sie wollen prüfen, wie gut Ihre Ressourcen genutzt werden. Für einen genauen Überblick müssen Sie wissen, was Ihre Maschinen leisten oder ob Ihre Mitarbeiter Unterstützung zur vollen Ausschöpfung der Maschineneffizienz brauchen. Und Sie wollen Probleme frühzeitig erkennen, um sie schnell beheben zu können.







Kosten senken.

Das oberste Ziel der TELEMATICS Nutzung ist die Kosten-senkung beim täglichen Maschineneinsatz. Mit den Analyse-funktionen stehen Ihnen Hilfen zur Verfügung, sodass Sie Optimierungspotenziale erkennen können.

Mit TELEMATICS können Sie herausfinden, wie Sie die Effizi-enz erhöhen oder was der Grund dafür ist, dass die Leistungs-fähigkeit der Maschine nicht voll genutzt wird. Gleichzeitig helfen Sie Ihrem Fahrer, noch besser zu werden, sodass er in der gleichen Zeit mit gleichen Ressourcen mehr schafft. Sie sparen Zeit und Geld.

Ressourceneinsatz verbessern.

TELEMATICS hilft Ihnen dabei zu erkennen, wo Sie Kosten sparen können. Mit TELEMATICS identifizieren Sie Schwach-stellen und können diese abstellen. Sie lernen, wo Sie Abläufe verbessern und Kraftstoff einsparen können. Mit Maschinen-vergleichen gewinnen Sie durch Ihre Erfahrung Erkenntnisse, die Ihnen die Optimierung Ihrer Abläufe erleichtern.

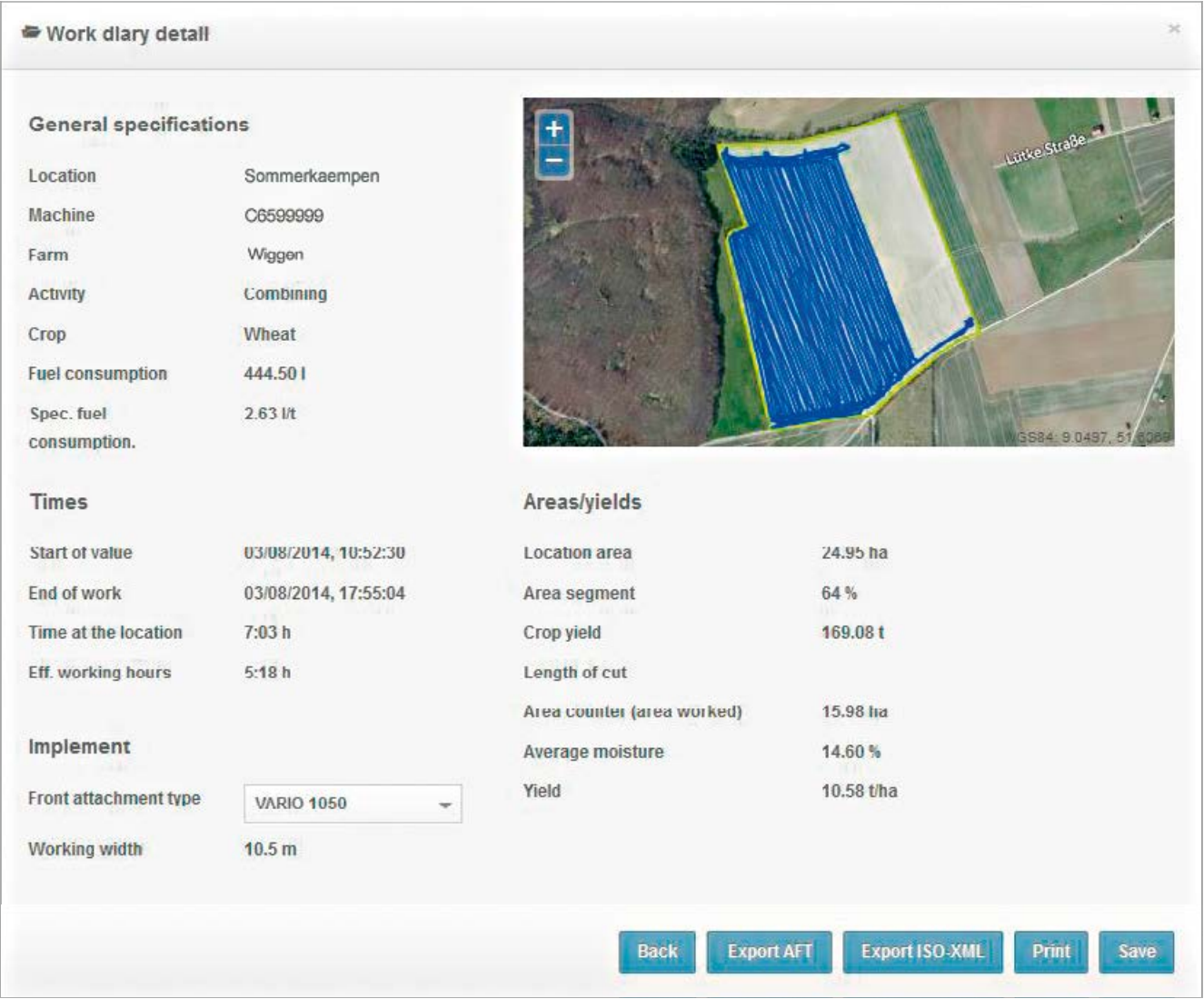
Klassische Werkzeuge in TELEMATICS sind hier die Leistungs-analyse und die Dieselverbrauchsanalyse, die eine präzise Gegenüberstellung verschiedener Leistungsdaten und Zeit-räume ermöglichen.

Mit der Mähdrescheroptimierung können Sie die Effektivität Ihrer Maschinen über verschiedene Zeiträume überprüfen und anhand der Informationen Ihre Mitarbeiter für eine bessere Maschinenauslastung fortbilden. Mit der Combine League können Sie die Erfahrungen anderer Maschinenbediener für Ihren Betrieb übernehmen und gezielt neue Einstellungen für Ihre Maschine übernehmen. Zusätzlich lassen sich Informa-tionen durch Tagesreporte und die Anwendung der Karten-ansicht visualisieren.

Als Betriebsleiter können Sie individualisierte, tägliche Berichte an Ihre E-Mail-Adresse senden lassen und erhalten so einen ersten Überblick über den letzten Tag, bevor Sie überhaupt das TELEMATICS Portal öffnen. Viele Praktiker nutzen diese Reporte als Grundlage zur Planung und Optimierung des nächsten Einsatztages.







Den Betrieb im Überblick.

TELEMATICS liefert eine zuverlässige Dokumentation für Ihre Flächen. Im Zusammenspiel mit einer Farmmanagementsoftware können Sie somit nahezu automatisch alle Informationen für Ihre eigene Schlagdatenerfassung erheben. Daneben sind aber auch alle Informationen vorhanden, um z.B. notwendige Lieferscheine oder Rechnungen in hoher Qualität schnell und einfach vorzubereiten.

Gleichzeitig erhalten Sie eine klare Übersicht über Ihre Betriebsaufwendungen und können die bereits geleisteten Arbeiten jederzeit rückverfolgen und vergleichend einsehen. TELEMATICS übernimmt die Dokumentation von:

- Arbeitszeiten
- Arbeitsabläufen
- Dieselverbräuchen
- Maschinenpositionen
- Agronomischen Daten (Erntemenge, Ausbringmenge etc.)

Der Weg zur automatischen Dokumentation.

Selbstverständlich kann TELEMATICS die maschinenbezogenen Daten mit den agronomischen Daten zusammenführen, sie analysieren und kartografisch darstellen.

Maschinenleistung dokumentieren.

In TELEMATICS haben Sie verschiedene Möglichkeiten, Ihre Maschinenleistungen zu dokumentieren. Verfügt Ihre Maschine über eine CEBIS Ausstattung, so lassen sich die Aufträge aus dem CEBIS direkt in TELEMATICS einsehen und weiterverarbeiten. Eine noch einfachere Möglichkeit, eine klare Dokumentation der Maschinen zu bekommen, sind die Tagesreporte, die für jede einzelne Maschine angelegt werden können. Alternativ lässt sich der Kampagnenreport für alle Maschinen nutzen.

Erträge dokumentieren.

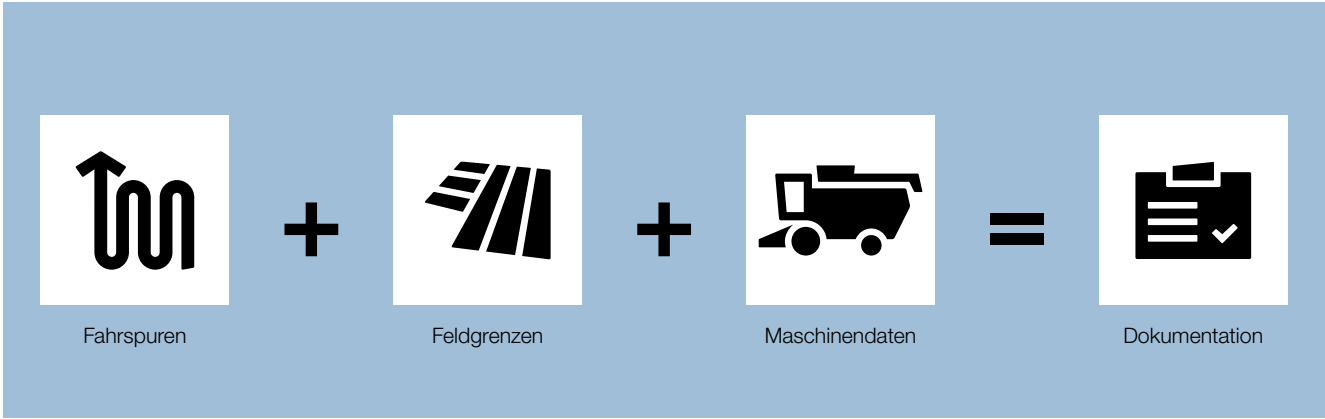
Einen ersten Überblick über die Ertragsmengenverteilung bietet die Konturkarte im TELEMATICS Portal. Für noch genauere Messwerte kann jedes einzelne Wiegeprotokoll der Hofwaage in TELEMATICS importiert werden, sodass die JAGUAR Ertragsdaten und -karten automatisch korrigiert werden. Voraussetzung dafür ist, dass die Waage einen Datenexport ins CSV- oder Excel-Format ermöglicht.

Automatische Dokumentation.

Der komfortabelste Weg des Dokumentierens ist die „automatische Dokumentation“. Dieser Baustein nimmt Ihnen viel Arbeit ab und verbessert zugleich die Sicherheit im Umgang mit den Daten. Sind die Schlaggrenzen in TELEMATICS einmal hinterlegt, so erkennt das System selbständig, auf welchem Schlag sich die jeweilige Maschine gerade befindet, und erstellt aus Schlaggrenzen sowie aufgezeichneten Fahrspuren für jeden Auftrag eine schlagbezogene Dokumentation.

Es steht Ihnen sogar frei, die Reihenfolge der Auftragsabarbeitung flexibel zu verändern. Parallel findet die automatische Übermittlung der Arbeitsdaten an den TELEMATICS Server statt. Der Export erfolgt über ISO-XML-Dateien oder andere Formate, die sich in Schlagkarteien und alle anderen gängigen Farmmanagement- und Abrechnungssoftware-Pakete übernehmen lassen.

Die automatische Dokumentation mit TELEMATICS rechnet sich von Anfang an. Eingabe- und Übertragungsfehler entfallen, denn die Fahrer müssen Aufträge nicht mehr manuell starten und stoppen und sind auch von allen Datenerhebungen befreit. Dank der automatischen und zugleich schnelleren Datenerfassung wird zudem die Büroarbeit deutlich reduziert. Sie als Landwirt / Betriebsleiter erhalten so Ihre exakten Dokumentationsdaten für eine lückenlos geführte Schlagkartei.





# Das gesamte Gespann stets im Blick. CEBIS und TONI.



Für einen ganzheitlichen Überblick können neben den Traktordaten auch die Daten von Anbaugeräten in TELEMATICS erfasst und analysiert werden. Es gibt drei verschiedene Möglichkeiten, die Daten von der Maschine an TELEMATICS zu übertragen:

## 1. Das neue CEBIS und TELEMATICS.

Die Traktoren mit dem neuen CEBIS Terminal verfügen über ein integriertes Anbaugerätemanagement. Die Daten des Anbaugerätes werden hierbei automatisch aus dem CEBIS in das TELEMATICS Portal übertragen. Folgende Daten werden übermittelt:

- Name des Anbaugerätes
- Arbeitsbreite
- Arbeitsstatus
- Status des Flächenzählers
- Gesamtflächenzähler

Die Arbeitsgeräte werden im TELEMATICS Portal als „CEBIS Anbaugerät“ gespeichert. Anschließend können sowohl der Name als auch die Arbeitsbreite angepasst werden. Verändert der Fahrer den Namen des Anbaugerätes im CEBIS, so wird automatisch ein neues Gerät in TELEMATICS angelegt.

### Vorteile:

- Bessere Abdeckungskarten und Gebietskalkulationen durch Übertragung des Arbeitsstatus in TELEMATICS
- Automatische Dokumentation der Arbeitsgerätedaten



## 2. TONI für Anbaugeräte mit ISOBUS.

TONI ist eine Funktion, die ergänzend zu den Traktordaten auch die Arbeitsdaten von angehängten Arbeitsgeräten aufzeichnet. Verfügbar ist TONI vorerst für die CLAAS Großpackenpressen QUADRANT 5300, 5200 und 3400 sowie die Kombiwagen CARGOS. Um die Arbeitsgerätedaten zu erfassen und zu dokumentieren, nutzt TONI die ISOBUS-Schnittstelle zwischen Traktor und Gerät. Die Datenerfassung erstreckt sich z.B. bei den QUADRANT Pressen über die Anzahl der Ballen pro Feld, die Ballenfeuchtigkeit und weitere QUADRANT spezifische Parameter.

Die CLAAS Traktoren der Baureihen AXION, ARION und XERION sind schon ab Werk für den Einsatz von TONI vorbereitet, sofern sie mit TELEMATICS ausgerüstet sind. Zudem bereiten auch verschiedene Partnerunternehmen wie Amazone, Zunhammer und Horsch ihre Maschinen und Geräte für die Nutzung von TONI vor. Die Verfügbarkeit der TONI Funktion dieser Geräte erfahren Sie von Ihrem jeweiligen Handelspartner der Hersteller.

TONI ist in die offiziellen ISOBUS-Standards integriert. In Kombination mit TONI ist TELEMATICS das einzige Telemetriesystem, das herstellerübergreifend eine Echtzeitvisualisierung, Dokumentation und Optimierung für das komplette Arbeitsgespann möglich macht.

### Vorteile:

- Automatische Dokumentation der Arbeitsgerätedaten
- Optimaler Einsatz für viele Arbeitsgeräte
- Zukunftssicher durch Standardisierung





# Das gesamte Gespann stets im Blick. 365ActiveBox.

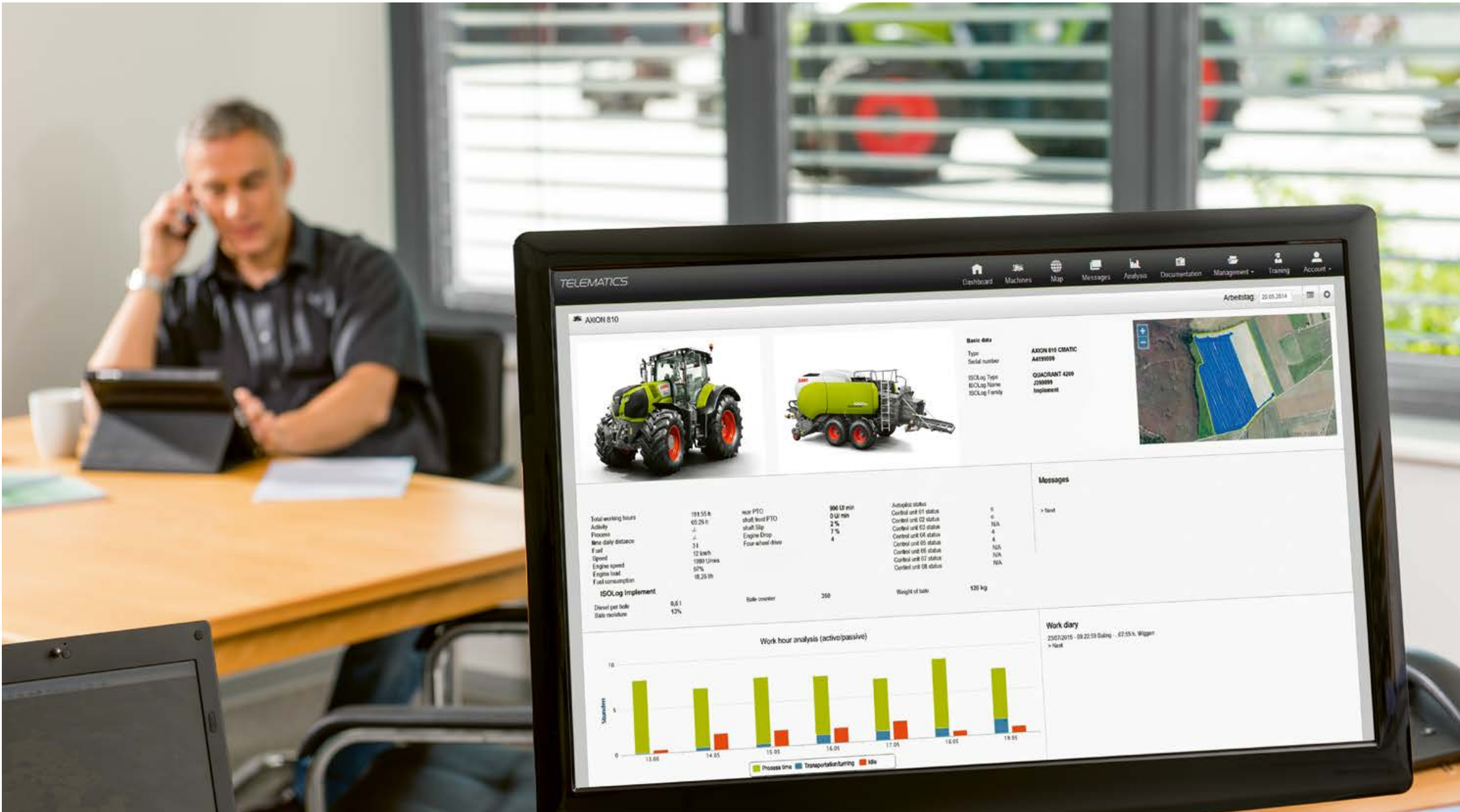


### 3. 365ActiveBox für Anbaugeräte ohne ISOBUS.

Nicht alle Anbaugeräte sind mit ISOBUS-Schnittstelle ausgestattet und TONI kompatibel. Trotzdem ist es möglich, auch solche Anbaugeräte in TELEMATICS darzustellen und ihre Tätigkeit abzuleiten.

Benötigt wird dazu ein iBeacon bzw. eine 365ActiveBox, die ein stetes Bluetooth-Signal sendet und sich so mit vielen bluetoothfähigen Smartphones verbinden lässt.

Die Box wird an dem entsprechenden Anbaugerät angebracht und anschließend in der TELEMATICS App eingestellt und benannt. Sie können die App jedes Mal mit dem iBeacon verbinden, sobald Sie das Anbaugerät an Ihren Traktor ankoppeln / anhängen / anbauen.



Auf diese Weise sehen Sie in TELEMATICS die Daten des Traktors, Sie erfahren, mit welchem Anbaugerät gearbeitet wurde, und haben für jede durchgeführte Arbeit die perfekte Dokumentation.

Selbstverständlich wird das Anbaugerät auch in der automatischen Dokumentation oder der Bearbeitungskarte dargestellt. Alternativ zur Erkennung mit Bluetooth kann über das TELEMATICS Portal eine Traktor-Anbaugeräte-Kombination erfasst werden, um sowohl die „automatische Dokumentation“ als auch Analysen und Berichte aus Tätigkeitsinformationen zu erweitern.



## Die App für den mobilen Einsatz.

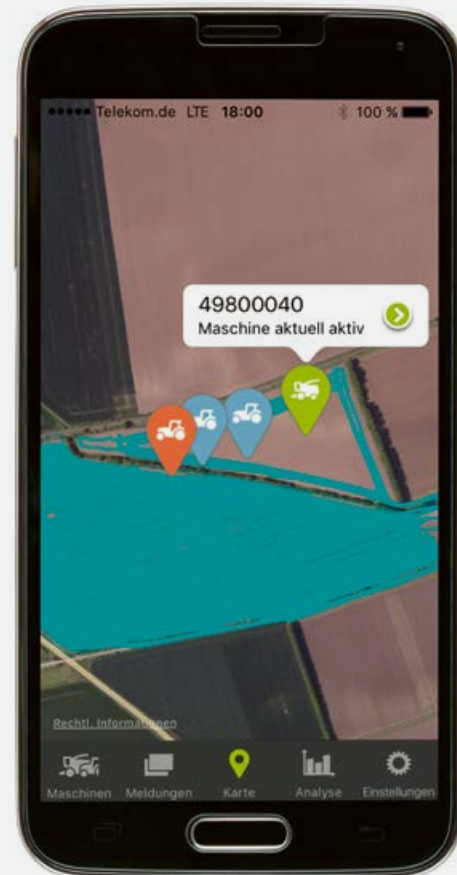
Damit Sie TELEMATICS auch unterwegs nutzen können, bietet CLAAS eine App für die Betriebssysteme iOS und Android an. Diese App folgt derselben Bedienphilosophie wie das TELEMATICS Portal und leitet Sie über die Schrittfolge „informieren, analysieren, optimieren“ durch das moderne Flottenmanagement. Eine integrierte Navigationsfunktion weist außerdem die kürzesten Wege zu den verschiedenen Maschinen. Neben den Maschinendaten kann der Appnutzer auch die Zusammenfassungen und Status der „automatischen Dokumentation“ einsehen. Dies ist insbesondere für mobile Betriebsleiter eine einfache Möglichkeit, den Arbeitsfortschritt im Auge zu behalten.

Für CLAAS Kunden, die TELEMATICS bereits einsetzen, ist die Nutzung der App kostenfrei. Für Interessenten, die sich unverbindlich informieren wollen, steht eine kostenlose Demo-version im App Store und bei Google Play zur Verfügung.

### Vorteile:

- Einfach und intuitiv – immer und überall
- Keine Mehrkosten
- Wichtige Informationen zum Arbeitsprozess
- Dokumentation der Arbeiten und Tätigkeiten schnell einsehbar

„Informieren, analysieren und optimieren“ mit der TELEMATICS App.



## FLEET VIEW.

Mit FLEET VIEW hat CLAAS eine App geschaffen, die es Ihnen ermöglicht, die Abfuhrgespanne einer Ernteflotte so zu koordinieren, dass die eingesetzten Mähdrescher oder Feldhäcksler ohne Standzeiten durcharbeiten können. Die App informiert alle Fahrer einer Logistikkette laufend über Positionen oder Korn-tankfüllstände der Erntemaschinen und Abfuhrgespanne einer Flotte.

FLEET VIEW unterstützt Sie in der Feldlogistik vor allem auf großen, unübersichtlichen Schlägen und beim Einsatz von mehreren Maschinen. Damit sind die Fahrer der Transportfahrzeuge nicht mehr nur auf ihre Erfahrung oder Sicht- und Funkkontakt angewiesen. Über die FLEET VIEW App haben sie die Position aller Mähdrescher und Feldhäcksler optimal im Blick und erkennen z.B. anhand der jeweiligen Korn-tankfüllstände, welcher Mähdrescher als Nächstes angefahren werden muss bzw. wenn ein Feldhäcksler kein Abfuhrfahrzeug in seiner Nähe hat.

Stillstandszeiten und unnötige Überfahrten werden vermieden. Auf diese Weise wird die Leistungsfähigkeit der Erntemaschinen voll genutzt, Kosten werden durch geringeren Dieselverbrauch eingespart und der Boden wird weniger belastet. Die übermittelten Daten des LEXION, TUCANO oder JAGUAR auf dem Smartphone oder Tablet ermöglichen eine enorme Effizienzsteigerung der Feldlogistik. Die FLEET VIEW App von CLAAS senkt die Belastung Ihrer Fahrer insbesondere an langen Arbeitstagen spürbar.



Mit der TELEMATICS und FLEET VIEW App haben Sie jederzeit und überall Ihre CLAAS Maschinen im Blick



TELEMATICS	basic	advanced	professional
Informieren			
Maschinenposition, Arbeitsstatus und Dieselfüllstand	●	●	●
(Echtzeit-)Fahrspur	●	●	●
Flächenmanagement	●	●	●
Mobile App mit einfachen Funktionen (Maschinenposition, Fahrspur, Feldgrenzen, Anbaugeräteverwaltung)	●	●	●
Maschinenkennzahlen (Kraftstoffverbrauch pro Fläche, Dieserverbrauch pro Stunde, Motorauslastung, Geschwindigkeit, Drückung, Tageskraftstoffverbrauch, weitere maschinenspezifische Kennzahlen)	—	●	●
Erntekennzahlen (Kornfeuchte / Trockensubstanzgehalt, Durchsatz pro Stunde, Ertrag, Flächenleistung pro Stunde, Flächenleistung pro Tag, weitere maschinenspezifische Kennzahlen)	—	●	●
Anzeige von Alarm- und Wartungsmeldungen	—	●	●
Mobile App mit erweiterten Funktionen (Maschinenkennzahlen, Maschinenmeldungen, Erntekennzahlen)	—	●	●
Analysieren und optimieren			
Unterstützung bei der Optimierung aller laufenden Arbeitsprozesse nahezu in Echtzeit (Maschinenkennzahlen, Erntekennzahlen)	—	●	●
Betriebszeitanalyse der letzten Woche	—	●	●
Kartierung von Erträgen und weiteren Kennzahlen	—	—	●
Umfassende Analysewerkzeuge (Betriebszeitanalyse, Dieserverbrauch, Leistungsanalyse, Maschinenvergleich, Kampagnenreport, Datenexport)	—	—	●
Dokumentieren			
Historische Datenverfügbarkeit	Unbegrenzt im Lizenzzeitraum		
Standardtagesreports	●	●	●
Benutzerdefinierte Tagesreports	—	●	●
Arbeitstagebuch	—	●	●
Automatische Dokumentation (CEBIS Aufträge in TELEMATICS; interpolierte Ertragskarten downloadbar als Shape-Datei)	○	○	○

● Serie   ○ Option   — Nicht verfügbar

TELEMATICS basic.<sup>1</sup>

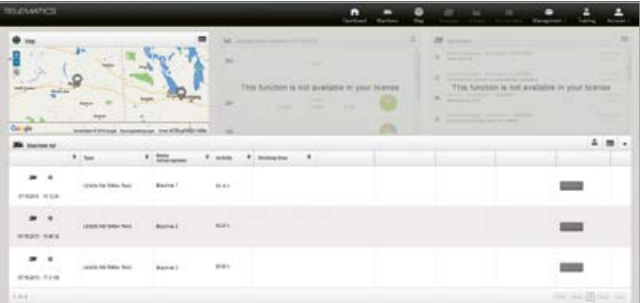
„TELEMATICS basic“ gehört zur Grundausrüstung vieler neu ausgelieferter Maschinen. Diese Lizenz umfasst die wichtigsten Informationen für die Feldlogistik. Verfügbar sind die Position und Fahrspur der Maschine auf der Karte, der Arbeitsstatus und der aktuelle Dieselfüllstand. Zur Umsetzung des Flächenmanagements lassen sich Schlaggrenzen aus einem externen System hochladen oder direkt in der TELEMATICS Karte auf einem Luftbild einzeichnen. Die Nutzung der TELEMATICS App ist mit den wichtigsten Grundfunktionen sowie der Schlagnavigation ebenfalls enthalten. Alle historischen Daten sind im Rahmen des Lizenzlevels einsehbar. Die Funktion „Automatische Dokumentation“ mitsamt Datenexport kann ergänzend dazugebucht werden.

TELEMATICS advanced.

Wollen Sie mehr als die Grundfunktionen von „TELEMATICS basic“ nutzen, dann buchen Sie doch einfach „TELEMATICS advanced“. Diese Lizenz bietet Ihnen sämtliche Funktionen und erhobenen Maschinendaten, um die aktuellen Prozesse zu beobachten und zu optimieren. Mit „TELEMATICS advanced“ haben Sie z.B. Zugriff auf Leistungsparameter wie Fahrspuren, Durchsätze, Erträge und viele weitere mehr, um den Maschineneinsatz in Echtzeit zu optimieren. Darüber hinaus stehen Ihnen alle Funktionen der TELEMATICS App zur Verfügung. Alle historischen Daten sind im Rahmen des Lizenzlevels einsehbar. Auch für dieses Paket können Sie zusätzlich die Funktion „Automatische Dokumentation“ buchen.

TELEMATICS professional.

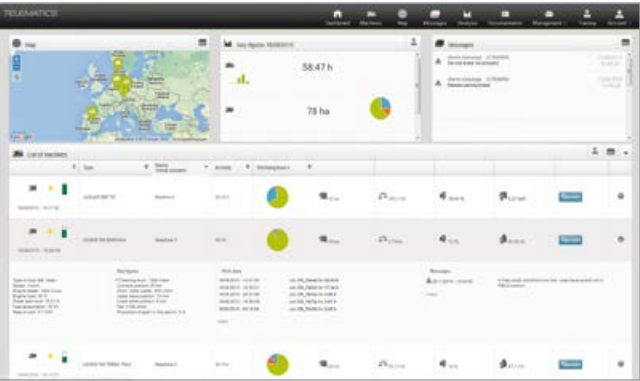
Für alle Profianwender in Großbetrieben und Lohnunternehmen empfiehlt CLAAS die Lizenz „TELEMATICS professional“. Mit ihr stehen Ihnen über die Funktionen von „TELEMATICS advanced“ hinaus die Analysefunktionen zur Optimierung Ihrer Maschinen- bzw. Flotteneinsätze wie auch fortgeschrittene Analysefunktionen zur Beantwortung ganz spezifischer Fragestellungen zur Verfügung. Alle historischen Daten lassen sich in vollem Umfang für Auswertungen nutzen. Selbstverständlich ist auch die TELEMATICS App in diesem Paket enthalten. Die Funktion „Automatische Dokumentation“ kann ergänzend hinzugebucht werden.



TELEMATICS basic



TELEMATICS advanced



TELEMATICS professional

<sup>1</sup> Nicht in allen Ländern verfügbar.





## Effizienz.

- Reduzierte Wartungszeiten und erhöhte Zuverlässigkeit
- Detaillierte Analyse der Leistungs- und Anpassungsparameter
- Verbesserte Arbeitsprozesse durch Betriebszeitanalyse



## Service.

- Zugriff auf Serviceinformationen
- Fehleranalyse ohne Maschinenstillstand
- Proaktive Wartungsplanung
- Schnelle Problemlösung



## Mobiler Zugriff.

- Wichtige Informationen jederzeit und überall verfügbar
- Integrierte Navigationsfunktion zu dem Standort der Maschine
- Verfügbar für iOS und Android



## Kontrolle.

- Anzeige von Leistungs- und Maschinendaten jederzeit von jedem Ort aus
- Kostentreibende Maschinenstillstände und mögliche Engpässe in der Transportlogistik identifizieren



## Dokumentation.

- Feldspezifische Dokumentation für jeden Job
- Beseitigung von Eingabe- und Übertragungsfehlern durch „Automatische Dokumentation“



## Anbaugerätemanagement (TONI).

- Erfassung und Dokumentation von Gerätedaten
- Viele Partnerunternehmen sichern TONI Kompatibilität
- Zukunftssicher durch Standardisierung





Sicher besser **ernten.**

CLAAS KGaA mbH  
 Mühlenwinkel 1  
 33428 Harsewinkel  
 Deutschland  
 Tel. +49 5247 12-0  
[claas.com](http://claas.com)

711011001118 KK LC 1118 / 00 0256 087 5